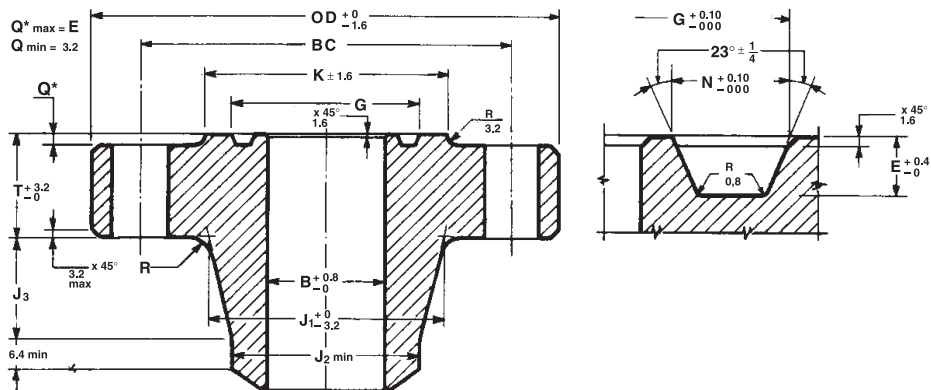




FLANGE TIPO API 6BX DA SALDARE DI TESTA

API TYPE 6BX WELDING NECK



DN E FORO NOMINAL SIZE AND BORE		OD	T	J1	J2	J3	R	BC	N. BULLONI BOLTS	Ø BULLONI BOLTS	Ø FORI HOLES	LUNGHEZZA LIRANTI LENGTH OF BOLTS	K	G	N	E	N. ANELLO RING
B	B																

690 BAR = 69,0 MPa = 10000 PSI

DIMENSIONS IN MM.

1 1/16	42,9	182,5	42,1	84,1	61,1	47,0	9,5	141,3	8	3/4	22,5	127,0	101,6	73,48	11,43	5,56	BX-150
1 3/16	46,0	167,5	42,1	88,9	65,1	48,5	9,5	148,1	8	3/4	22,5	127,0	104,8	77,77	11,84	5,56	BX-151
2 1/16	52,4	200,0	44,1	100,0	74,6	51,5	9,5	158,8	8	3/4	22,5	133,5	111,1	86,23	12,65	5,95	BX-152
2 9/16	65,1	232,0	51,2	120,7	92,1	57,0	9,5	184,2	8	7/8	25,5	152,5	131,8	102,77	14,07	6,75	BX-153
3 1/16	77,8	270,0	58,3	142,1	110,3	63,5	9,5	215,9	8	1	28,5	171,5	152,4	119,00	15,39	7,54	BX-154
4 1/16	103,2	316,0	70,2	182,6	146,1	73,0	9,5	258,8	8	1 1/8	32,0	203,0	184,9	150,62	17,73	8,33	BX-155
5 1/8	130,2	357,0	79,4	223,8	182,8	81,0	9,5	300,0	12	1 1/8	32,0	222,5	220,7	176,66	16,92	9,53	BX-169
7 1/16	179,4	479,5	103,2	301,6	254,0	95,5	15,9	403,2	12	1 1/2	41,0	286,0	301,6	241,83	23,39	11,11	BX-156
9	228,6	552,5	123,8	374,7	327,0	93,5	15,9	476,3	16	1 1/2	41,0	330,0	358,8	299,06	26,39	12,70	BX-157
11	279,4	654,0	141,3	450,9	400,1	103,0	15,9	565,2	16	1 3/4	48,0	381,0	428,6	357,23	29,18	14,29	BX-158
13 5/8	346,1	768,5	168,3	552,5	495,3	114,5	15,9	673,1	20	1 7/8	51,0	438,0	517,5	432,64	32,49	15,88	BX-159
16 3/4	425,5	871,5	168,3	655,6	601,7	76,0	19,1	776,3	24	1 7/8	51,0	444,5	576,3	478,33	17,91	8,33	BX-162

1035 BAR = 103,5 MPa = 15000 PSI

DIMENSIONS IN MM.

1 1/16	42,9	193,5	44,5	93,7	68,3	47,5	9,5	152,4	8	3/4	22,5	133,5	96,8	73,48	11,43	5,56	BX-150
1 3/16	46,0	208,0	45,2	97,6	71,4	47,5	9,5	160,3	8	7/8	25,5	140,0	106,4	77,77	11,84	5,56	BX-151
2 1/16	52,4	222,5	50,8	111,1	82,6	54,0	9,5	174,6	8	7/8	25,5	152,5	114,3	86,23	12,65	5,95	BX-152
2 9/16	65,1	254,0	57,2	128,6	100,0	57,0	9,5	200,0	8	1	28,5	171,5	133,4	102,77	14,07	6,75	BX-153
3 1/16	77,8	287,5	64,3	154,0	122,2	63,5	9,5	230,2	8	1 1/8	32,0	190,5	154,0	119,00	15,39	7,54	BX-154
4 1/16	103,2	360,5	78,6	195,3	158,8	73,0	9,5	290,5	8	1 3/8	38,0	235,0	193,7	150,62	17,73	8,33	BX-155
7 1/16	179,4	505,5	119,1	325,4	276,2	92,0	15,9	428,6	16	1 1/2	41,0	324,0	304,8	241,83	23,39	11,11	BX-156

1380 BAR = 138,0 MPa = 20000 PSI

DIMENSIONS IN MM.

1 3/16	46,0	257,0	63,5	133,4	109,5	49,0	9,5	203,2	8	1	28,5	190,5	117,5	77,77	11,84	5,56	BX-151
2 1/16	52,4	287,5	71,4	154,0	127,0	52,5	9,5	230,2	8	1 1/8	32,0	209,5	131,8	86,23	12,65	5,95	BX-152
2 9/16	65,1	325,5	79,4	173,0	144,5	58,5	9,5	261,9	8	1 1/4	35,0	235,0	150,8	102,77	14,07	6,75	BX-153
3 1/16	77,8	357,0	85,7	192,1	160,3	63,5	9,5	287,3	8	1 3/8	38,0	254,0	171,5	119,00	15,39	7,54	BX-154
4 1/16	103,2	446,0	106,4	242,9	206,4	73,0	9,5	357,2	8	1 3/4	48,0	311,0	219,1	150,62	17,73	8,33	BX-155
7 1/16	179,4	655,5	165,1	385,8	338,1	97,0	15,9	554,0	16	2	54,0	444,5	352,4	241,83	23,39	11,11	BX-156